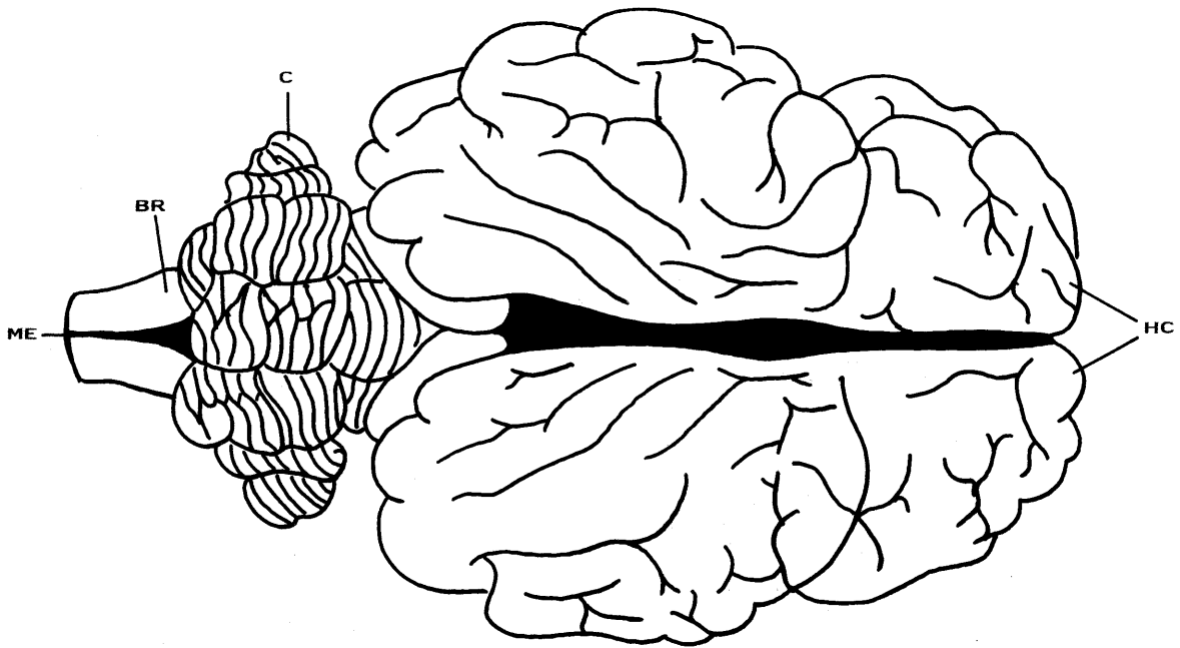
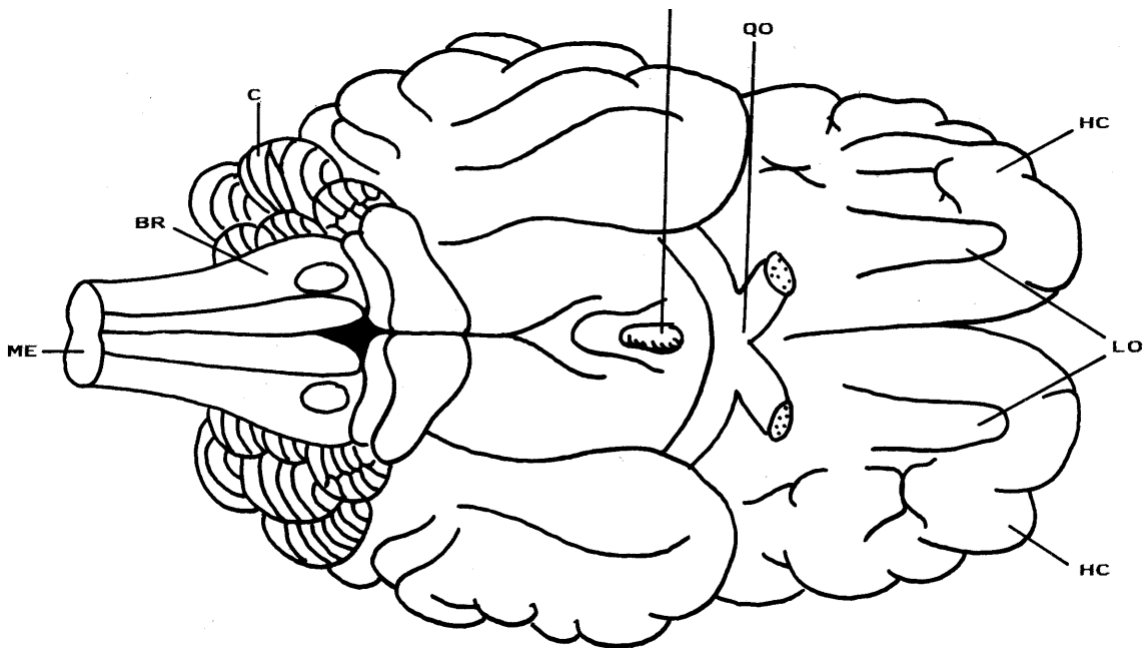


CARA DORSAL

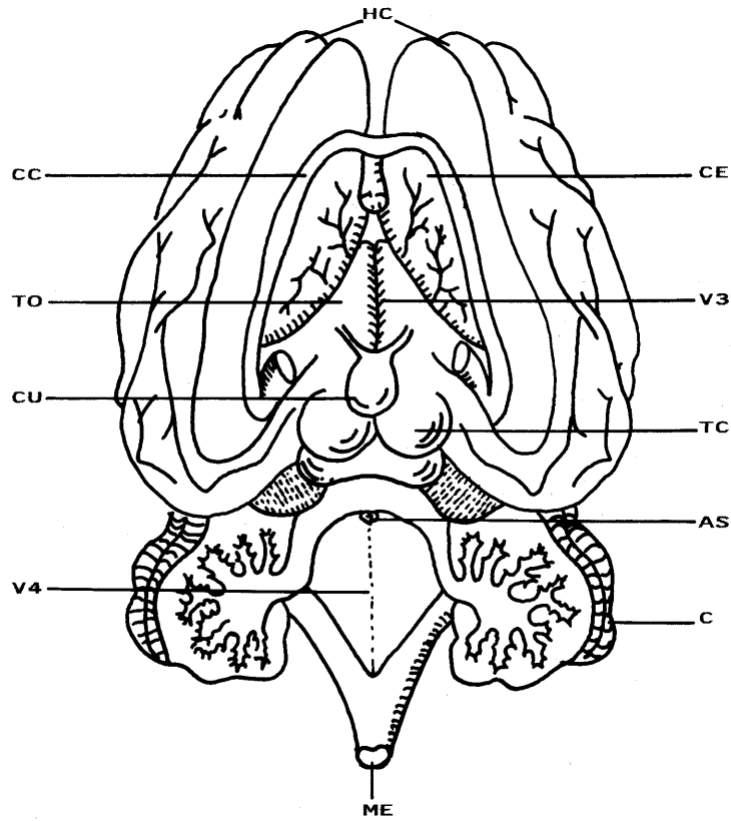


CARA VENTRAL



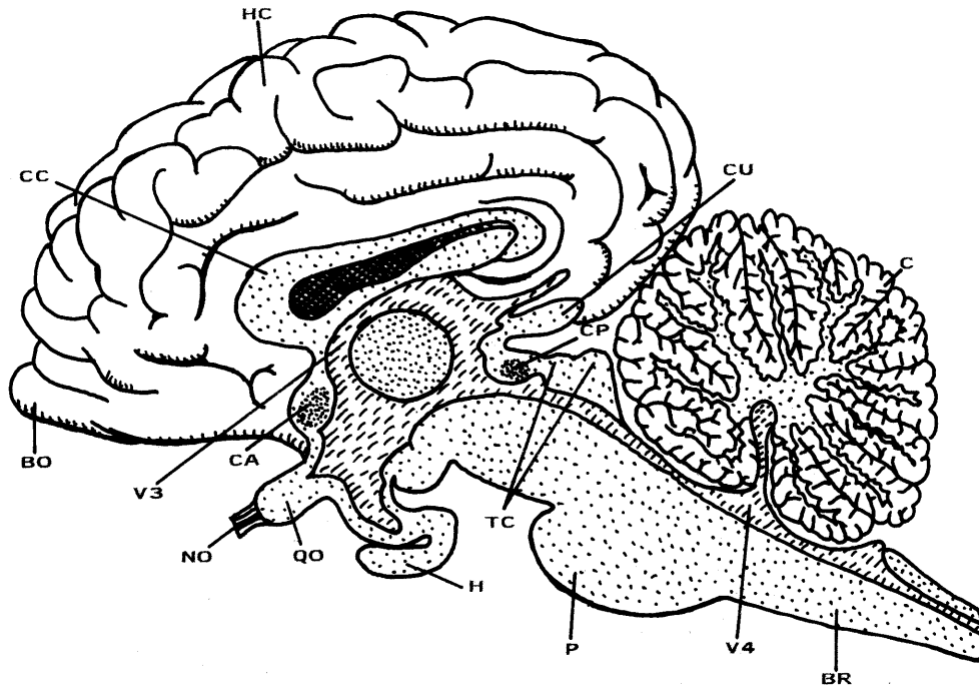
ENCÉFALO DE CORDERO: MORFOLOGÍA EXTERNA

BR: bulbo raquídeo; C: cerebelo; H: hipófisis; HC: hemisferios cerebrales; LO: lóbulos olfatorios;
ME: médula espinal; QO: quiasma óptico.



ENCÉFALO DE CORDERO SECCIONADO LONGITUDINALMENTE (vista dorsal)

AS: acueducto de Silvio; C: cerebelo; CC: cuerpo calloso; CE: cuerpos estriados; CU: cuerpo pineal; HC: hemisferios cerebrales; ME: médula espinal; TC: tubérculos cuadrigéminos; TO: talamos ópticos; V3: tercer ventrículo; V4: cuarto ventrículo.



SECCIÓN LONGITUDINAL DEL ENCÉFALO DE TORO, *Bos taurus*

BO: bulbo olfativo; BR: bulbo raquídeo; C: cerebelo; CA: comisura anterior; CC: cuerpo calloso; CP: Comisura posterior; CU: cuerpo pineal; H: hipófisis; HC: hemisferio cerebral; NO: nervio óptico; P: protuberancia; QO: quiasma óptico; TC: tubérculos cuadrigéminos; V3: tercer ventrículo; V4: cuarto ventrículo.